

CONTATTOLOGIA
MEDICA

KERASOFT™

Lente a contatto morbida per cheratocono

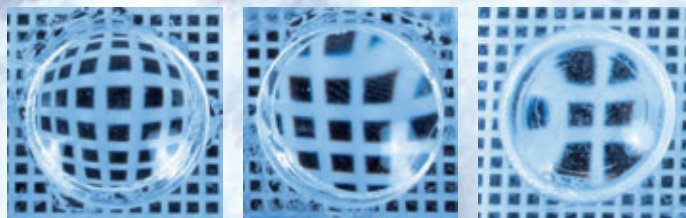


Introducing

KERASOFT™ System

Lenti a contatto morbide per cheratocono
con correzione aberrometrica

WAVEFRONT - ABERRATION



LAC: esempio di aberrazioni non corrette al banco ottico

KERASOFT™ System

Conventional Lens

Kerasoft 2™

Frequent Replacement System

SILICONE
HYDROGEL

KERASOFT™ 3

KERASOFT™ IC

Kerasoft™ è una nuova generazione di lenti a contatto morbide rivolta ai pazienti affetti da cheratocono.

Kerasoft™ fornisce ai pazienti affetti da tale patologia o che hanno subito trapianto corneale, ICR, Lamellare o CrossLinking un'alternativa valida rispetto alle lenti rigide-gaspermeabili, offrendo una miglior nitidezza della visione senza perdere tutti i vantaggi delle lenti a contatto morbide, quali buona tollerabilità e un tempo d'uso più lungo.

Ultravision u.k. sfrutta un modello clinico oculare basato sullo sviluppo della tecnologia wavefront, derivante dall'interpretazione delle letture aberrometriche.

Questo modello clinico brevettato da **Ultravision u.k.** è noto come **SAM** (Spherical Aberration Management), dove un protocollo di calcolo prevede di compensare e ottimizzare le aberrazioni oculari riscontrate, generando conseguentemente lenti a contatto morbide definibili aberrometriche "evolute".

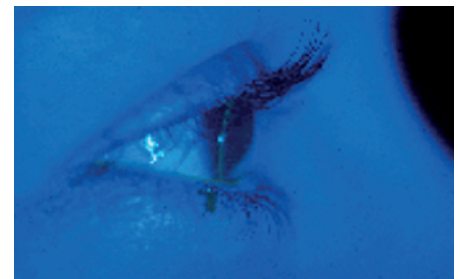
Ultravision u.k. applica il risultato Spherical Aberration Management (SAM) alla geometria/design delle lenti **KERASOFT™**, dando origine alla nuova generazione di lenti **Kerasoft 2**, **Kerasoft 3** e **Kerasoft IC**.

KERASOFT™ Sistem

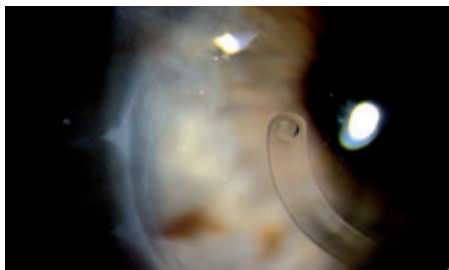
è un sistema innovativo per l'uso di lenti a contatto morbide nei casi di contattologia applicata al cheratocono o post-chirurgica.

Modalità d'uso Indicazioni

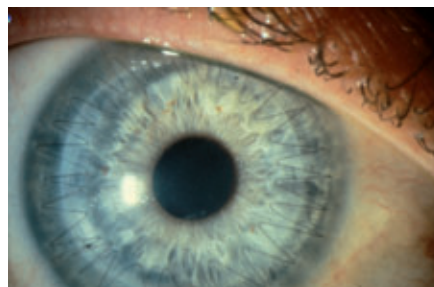
- Keratocono 1° 2° stadio	Kerasoft 2 - Kerasoft 3 - Kerasoft IC
- Keratoplastica	Kerasoft 2 - Kerasoft 3 - Kerasoft IC
- ICR (Intra corneal Ring)	Kerasoft 3 Kerasoft IC
- Lamellare	Kerasoft 3 Kerasoft IC
- UV CrossLinking	Kerasoft 3 Kerasoft IC
- Keratotomia Radiale	Kerasoft 2 - Kerasoft 3 - Kerasoft IC
- Residui refrattivi -post refrattiva	Kerasoft 2 - Kerasoft 3 - Kerasoft IC
- Astigmatismi Irregolari	Kerasoft 2 - Kerasoft 3 - Kerasoft IC



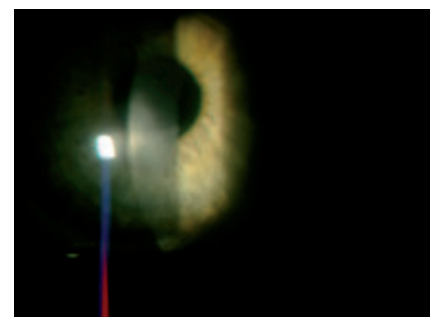
Lente RGP applicata su cheratocono



ICR (Intra Corneal Ring)



Keratoplastica



Cross Linking (CXL)

Bibliografia - Reference:

- VIII SITRAC Contattologia pre e postoperatoria L. Mannucci, D. Aureggi, P.Troiano
- 33° ECLSO Esperienza clinica: lenti a contatto per cheratocono D. Aureggi, Pl. Pagliari, A.Resta
- M. Rubens Atlas pag. 220/221/63
- S.O.I. 2003 Contattologia Medica cap.13 C. Bianchi, M. Campanelli cap. 19 M.Alberti
- S.O.I 2012 F.Incarbone, G:Perrone cap 6
- S.O.I. 2012 A. Manganotti cap. 5



TECHNO LOGIC CONTACT s.r.l.
via IV Novembre, 50
20057 Veduggio al Lambro (MI) Italy
tel. 039.232.41.02
fax: 039.249.51.41
e-mail: technologiccontact@virgilio.it
www.technologiccontact.it

